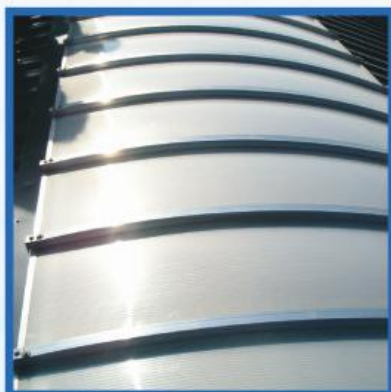


MULTI FUNCTION

SISTEMA "BA" MODERNO SISTEMA DE ILUMINAÇÃO ZENITAL



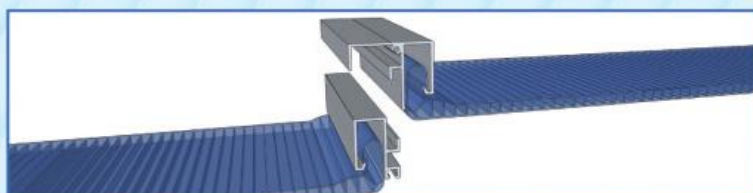
VANTAGENS

- Pré-montados – reduz os custos de instalação;
- Montagem simples, rápida e econômica;
- Estanqueidade absoluta;
- Aplicações em vãos livres de 700 até 3.500 mm de largura;
- Elevada transmissão luminosa;
- Economia de energia elétrica;
- Contribui com o meio ambiente.

TOTAL ESTANQUEIDADE E MENOR CUSTO DE INSTALAÇÃO

O prático sistema "BA" foi desenvolvido para promover uma iluminação natural adequada ao ambiente industrial ou comercial, podendo ser utilizado nos vários tipos de telhas existentes no mercado. Com seus perfis de alumínio, já estruturados, é possível instalar vãos livres de 700 até 3.500 mm de largura.

Este sistema foi desenvolvido na Alemanha, possuindo certificados de estática e fogo. O sistema é composto de elementos pré-montados. A montagem destes elementos é fácil, rápida e econômica. Os perfis em alumínio do sistema "BA" garantem absoluta estanqueidade.



Multi Function com tratamento Heatbloc-Ouro:

- Melhora de até 10° C no conforto térmico em relação às chapas convencionais;
- Maior espalhamento da luz natural ao ambiente;
- Proteção anti-UV, nos dois lados dos painéis, bloqueando os raios UV;
- São auto extingüíveis;
- Produto brasileiro;
- 10 anos de garantia contra amarelamento e perda das características visuais.

MULTI FUNCTION

INFORMAÇÕES TÉCNICAS

A base para o sistema "BA" é o Multi Function em policarbonato. Os painéis têm a proteção anti-UV, nos dois lados, bloqueando os raios UV. Possui maior peso quando comparado às chapas alveolares convencionais, conferindo maior resistência aos impactos.



Multi Function®	Espessura (mm)	Largura (mm)	Peso (nominal) Kg/m ²	Up-value W/m ² K	Informações
	6	600 +/- 1%	aprox. 1,70	3,60	Veja o catálogo Multi Function

O Multi Function com o tratamento Heatbloc-Ouro é resultado de alta tecnologia, aplicado em todas as paredes, que além do belo efeito dourado é capaz de absorver os raios infravermelhos, responsáveis pela energia de calor, melhorando em até 10° C o conforto térmico quando comparado com chapas convencionais, proporcionando, ainda, maior espalhamento da luz natural ao ambiente.

Cor	Espessura (mm)	Transmissão de luz visível (aprox %)	Transmitância de luz solar total (aprox %)
Heatbloc - Ouro (Tratamento Infrared)	6,0	46	0,48

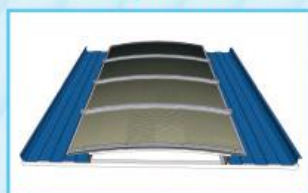
Documentação técnica dos perfis para o sistema "BA"

Sistema "BA" fêmea e macho em alumínio	Aplicações em arco	Aplicações planas	Recomendações
	 $0,70 \leq c \leq 3,50 \text{ m}$ $3,00 \leq r \leq 3,50 \text{ m}$	 $d \leq 3,00 \text{ m}$ caimento min. 5%	Beiral máximo recomendado: 300mm

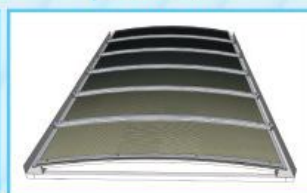
Os dados aqui apresentados, foram determinados para as condições brasileiras na Região II do Gráfico das Isopletas, regulamentada pela NBR 10821. Para outras Regiões, favor consultar a Replaex. Na página 11, apresentamos o Gráfico das Isopletas com a identificação das Regiões.

PRINCIPAIS APLICAÇÕES

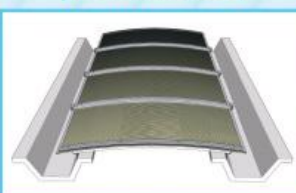
Aplicação em telhas zipadas e telhas auto-portantes



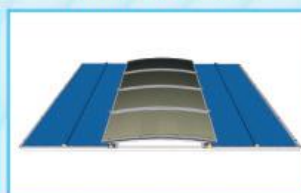
Coberturas para passarelas



Aplicação em telhas pré-moldadas



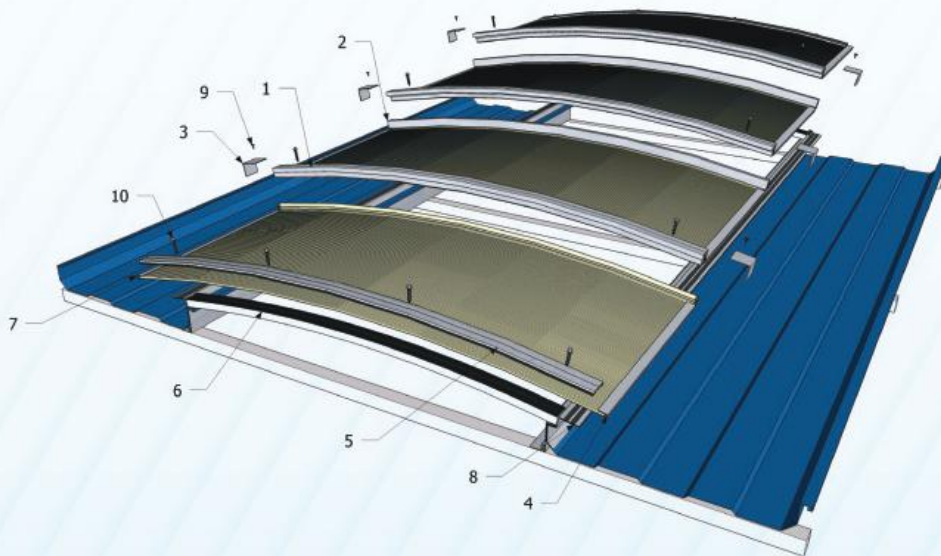
Aplicação em telhas termoacústicas



e muito mais...

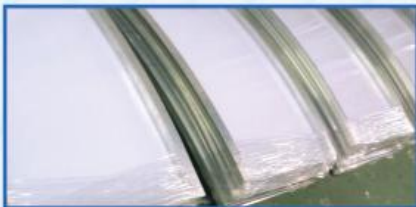
MODERNO SISTEMA DE ILUMINAÇÃO

ESQUEMA DE MONTAGEM



Acessórios		
1		Perfil U sistema BA fêmea alumínio
2		Perfil U sistema BA macho alumínio
3*		Cantoneira alumínio (peça)
4		Perfil U alumínio
5		Perfil base alumínio + gaxeta EPDM
6		Guarnição EPDM
7		Fita vent-tape
8		Fita neoprene
9*		Parafuso pancake
10*		Parafuso auto-brocante

O SISTEMA É COMPOSTO DE ELEMENTOS PRÉ-MONTADOS de 700mm até 3500mm



SISTEMA ANTIGO DE CHAPAS TRANSLÚCIDAS

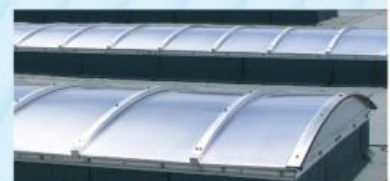


SISTEMA "BA" COM CHAPAS DE TRATAMENTO INFRARED (INFRAGOLD)



Fotos de uma obra no Rio Grande do Sul

* Fornecimento cliente



Sistemas e chapas em policarbonato



AS LINHAS DE PRODUÇÃO

Chapas em policarbonato



Chapas Refletivas



Chapas Heatbloc (Infrared)



Moderno sistema de coberturas



Veneziana



Acessórios



Sistemas para aplicações industriais



Fechamento/Divisória Wall 40



Moderno sistema de coberturas

