



## Muito mais luz para seu ambiente interno



**10 Anos de  
Garantia**



**Proteção contra  
Raios UV**



**Estanqueidade  
Absoluta**



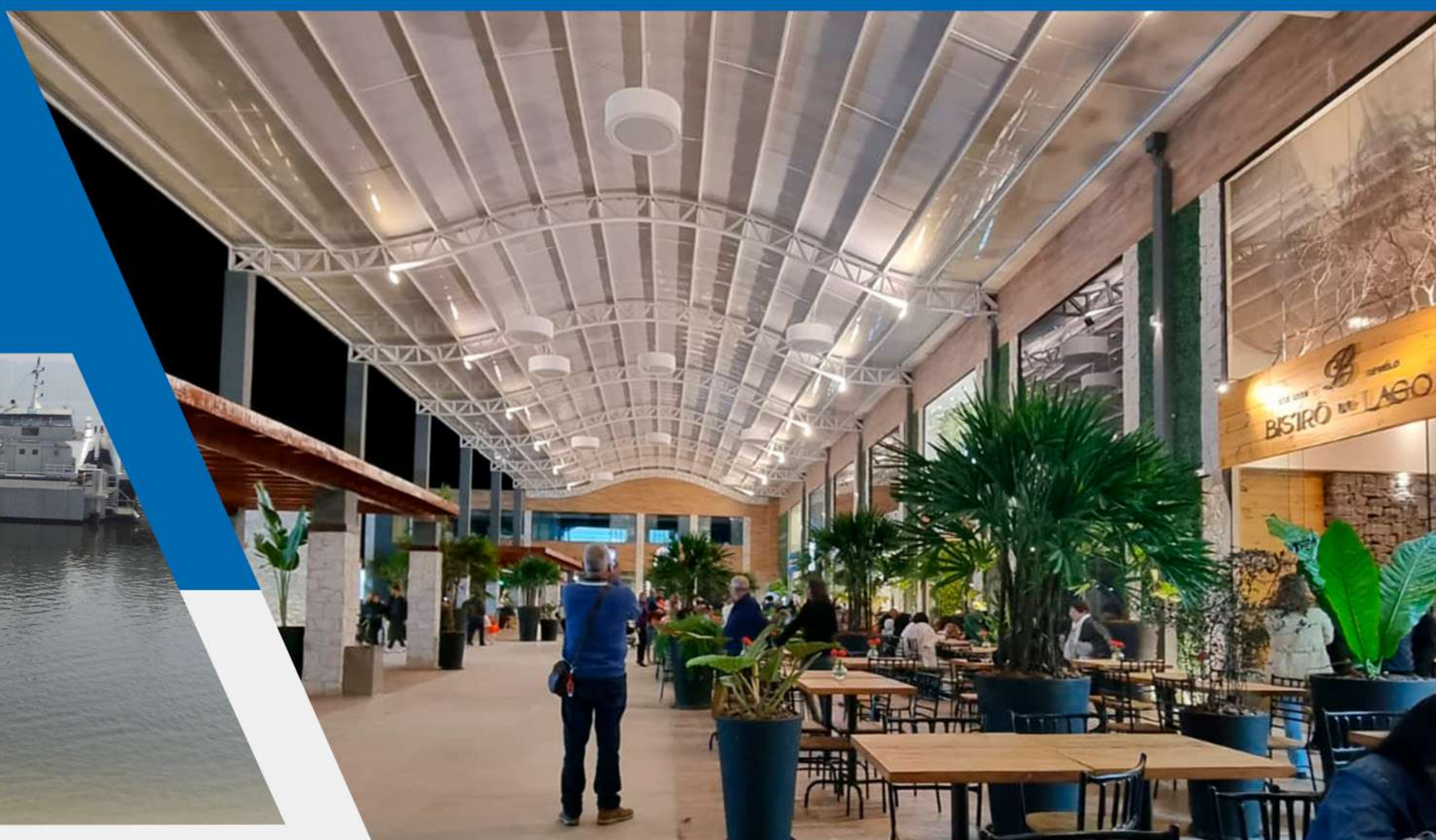
**Conforto  
Térmico**

Um sistema de coberturas moderno e eficiente. Os painéis de polycarbonato Multifunction foram desenvolvidos para garantir a iluminação dos seus espaços e, ao mesmo tempo, atuar no controle térmico e proteger seu patrimônio das chuvas e intempéries. Com alta durabilidade e proteção contra os raios UV, os painéis contam com garantia de 10 anos.

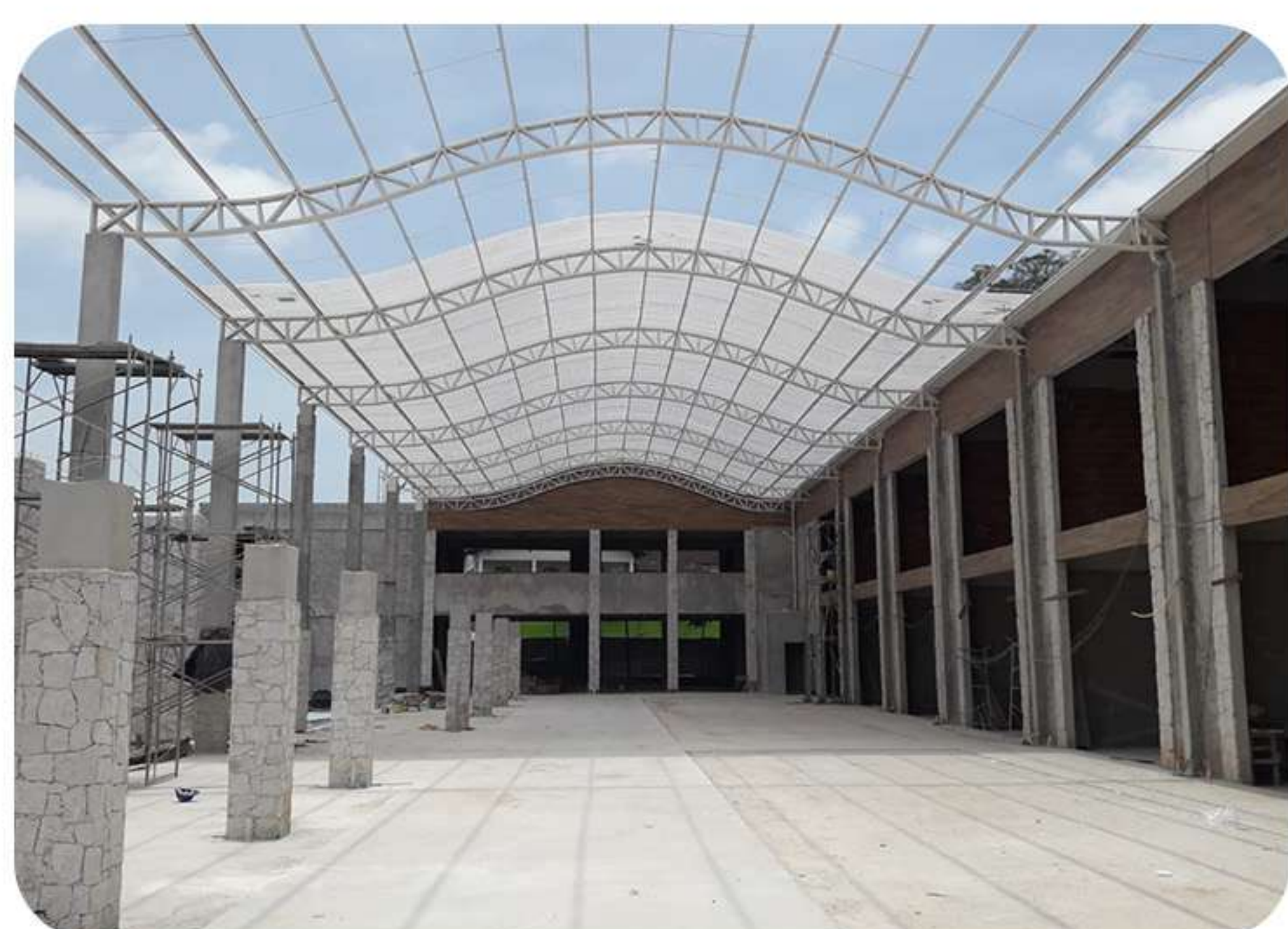
E tem mais, a tecnologia dos painéis Multifunction foi criada para otimizar ao máximo a instalação e estanqueidade do produto. O sistema foi pensado para uma montagem sem furos e parafusos, o que garante a total estanqueidade (ou seja, sem vazamentos) e colabora para simplificar e acelerar processo de instalação, que conta com kit-completo pré-montado e se dá através de um sistema de engate rápido. Tudo para proporcionar segurança e uma grande economia de tempo e custos para o seu projeto.



# PRINCIPAIS APLICAÇÕES



Painéis ideais para grandes projetos, sejam eles profissionais, industriais, comerciais, ou residenciais. E marcam presença em shoppings, academias, clubes, escolas, hotéis, terminais rodoviários, ferroviários e aeroportos.

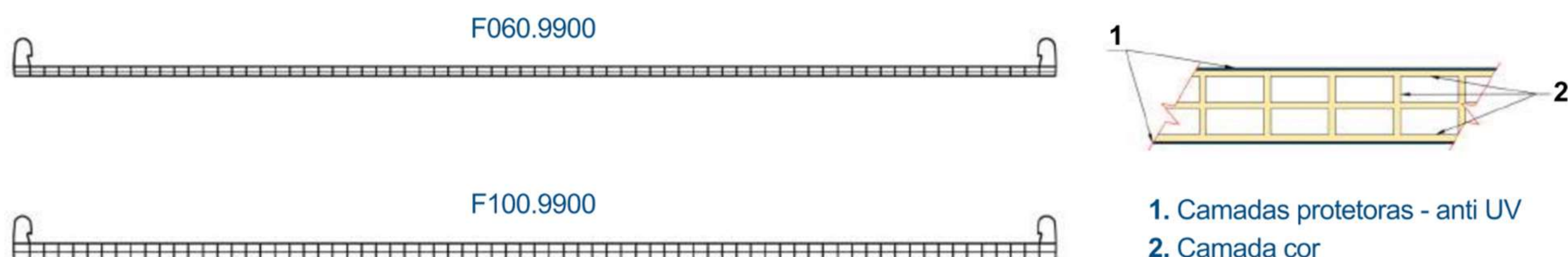


## Vantagens

- ✓ Toda a resistência e transmissão luminosa do Policarbonato com elevado isolamento térmico;
- ✓ Kit completo pré-montado;
- ✓ Sem furos e parafusos para máxima estanqueidade;
- ✓ Filtro anti-UV de qualidade top mundial;
- ✓ Montagem rápida, fácil e econômica;
- ✓ Menor custo de instalação;
- ✓ Auto-extinguíveis (não propagam chamas);
- ✓ Tecnologia alemã;
- ✓ Fabricação nacional;
- ✓ Ecologicamente correto;
- ✓ Em diferentes cores para combinar ao máximo com o seu projeto.



# INFORMAÇÕES TÉCNICAS



Dados Técnicos	F060.9900	F100.9900	Unidade
Largura útil	600 +/- 1%	600 +/- 1%	mm
Comprimento standard*	6000 (**)	6000 (**)	mm
Espessura	6	10	mm
Peso	1.70	2.10	aprox. kg / m <sup>2</sup>
UP - Value	3.40	2.70	W / m <sup>2</sup> k
E- Módulo	2200	2200	N/mm
Coefficiente de dilatação linear	0.065	0.065	mm/m°C
Temperatura máx curta	130°	130°	°C
Temperatura máx constante	115°	115°	°C
Transmissão UV	aprox. 0	aprox. 0	%
Raio mínimo de curvatura	2800	3000	mm
Comportamento ao fogo	Bs1-d0	Bs1-d0	DIN EN 13501

(\*) Outros comprimentos sob consulta (\*\*) Fabricação DIN EN 16153:2013

Cores	Código Replaex	Transmissão Luz visível (aprox. %)	Código Replaex	Transmissão Luz visível (aprox. %)
Cristal (*)	F060.9910(*)	80	F100.9910	76
Branco leitoso	F060.9937	54	F100.9937	44
Bronze	F060.9920	sob consulta	F100.9920	sob consulta
Fumê	F060.9925	sob consulta	F100.9925	sob consulta
Azul	F060.9942	sob consulta	F100.9942	sob consulta
Verde	F060.9940	sob consulta	F100.9940	sob consulta
<b>FULL REFLECTIVE</b>				
Pérola	F060.9911	36	F100.9911	28
<b>INFRARED:</b>				
Heatbloc-Ouro(*)	F060.9988(*)	50	F100.9988(*)	43

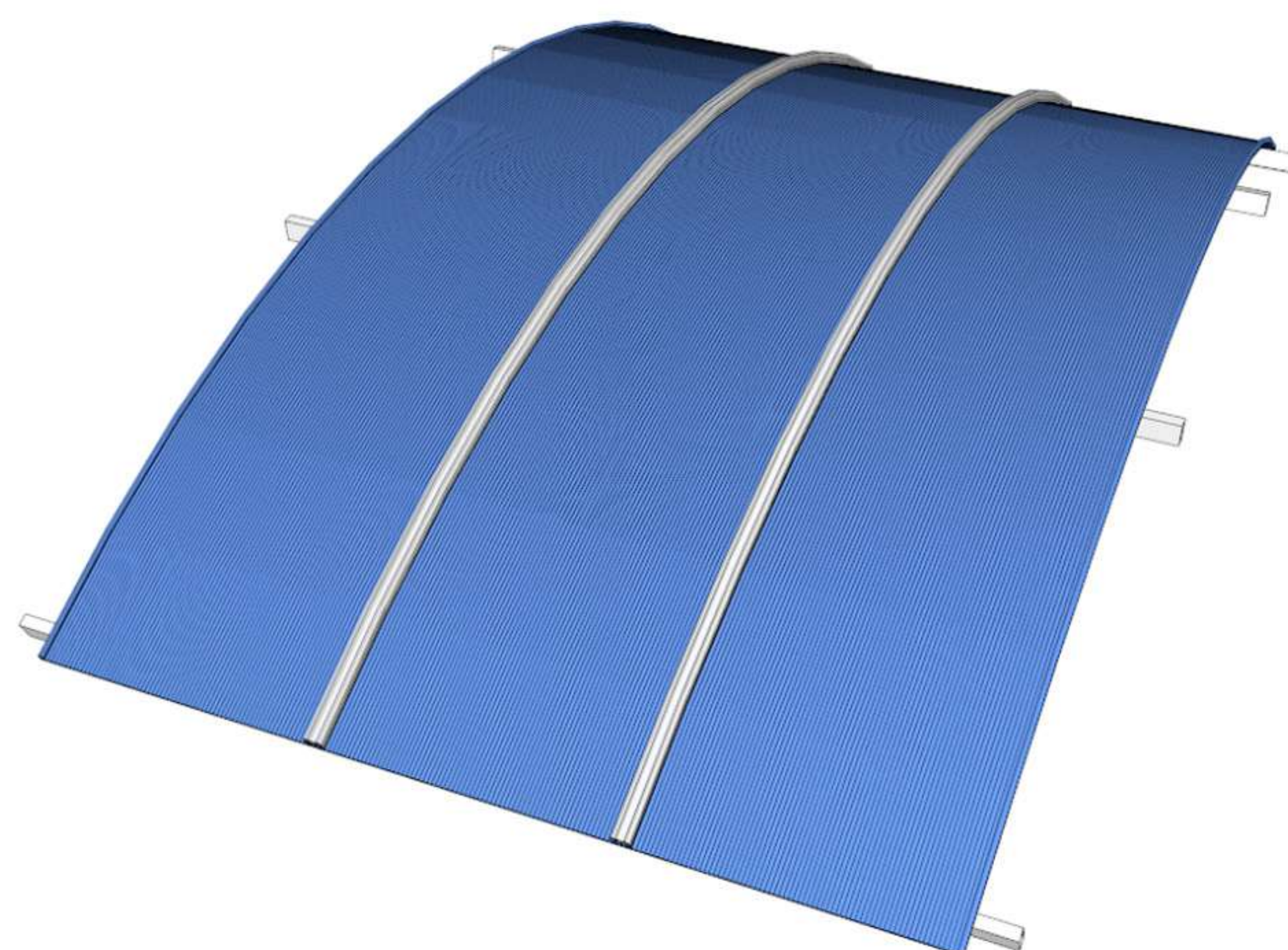




# INFORMAÇÕES TÉCNICAS



**Aplicação Plana**



**Aplicação Curva**

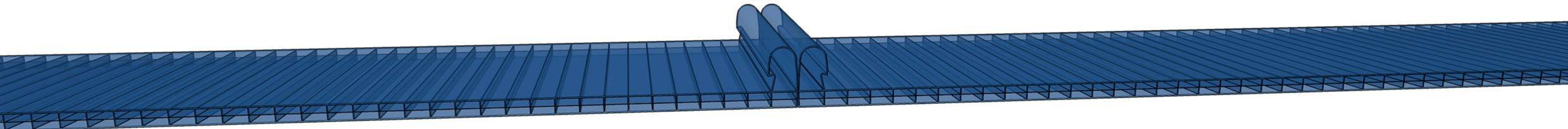
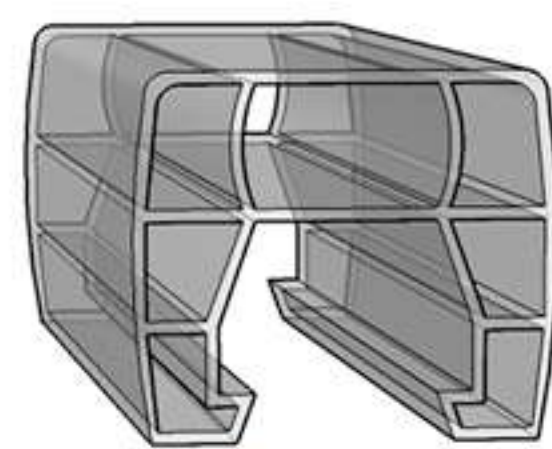
Distância entre terças - máximo (mm)						
Regiões de Vento	Aplicações Planas			Aplicações em Curvas		
	I e II	III	IV	I e II	III	IV
Sistema com perfil conector de policarbonato	1.300(*)	1.200(*)	1.100(*)	1.500(*)	1.400(*)	1.300(*)
Sistema com perfil conector quadrado em alumínio	2,500	2,250	2,000	3,000	2,750	2,500
Sistema "BA" em alumínio tipo "STRONG PLUS"	2,750	2,500	2,250	3,500	3,000	2,750
Sistema "BA" em alumínio tipo "STRONG"	1,500	1,400	1,300	1,250	1,250	1,250
<b>Observações</b>	(*) as distâncias com o MULTIFUNCTION de 10mm podem aumentar em até +10%					





# INFORMAÇÕES TÉCNICAS

## SISTEMA COM PERFIL CONECTOR DE POLICARBONATO



### APLICAÇÕES PLANAS (\*)

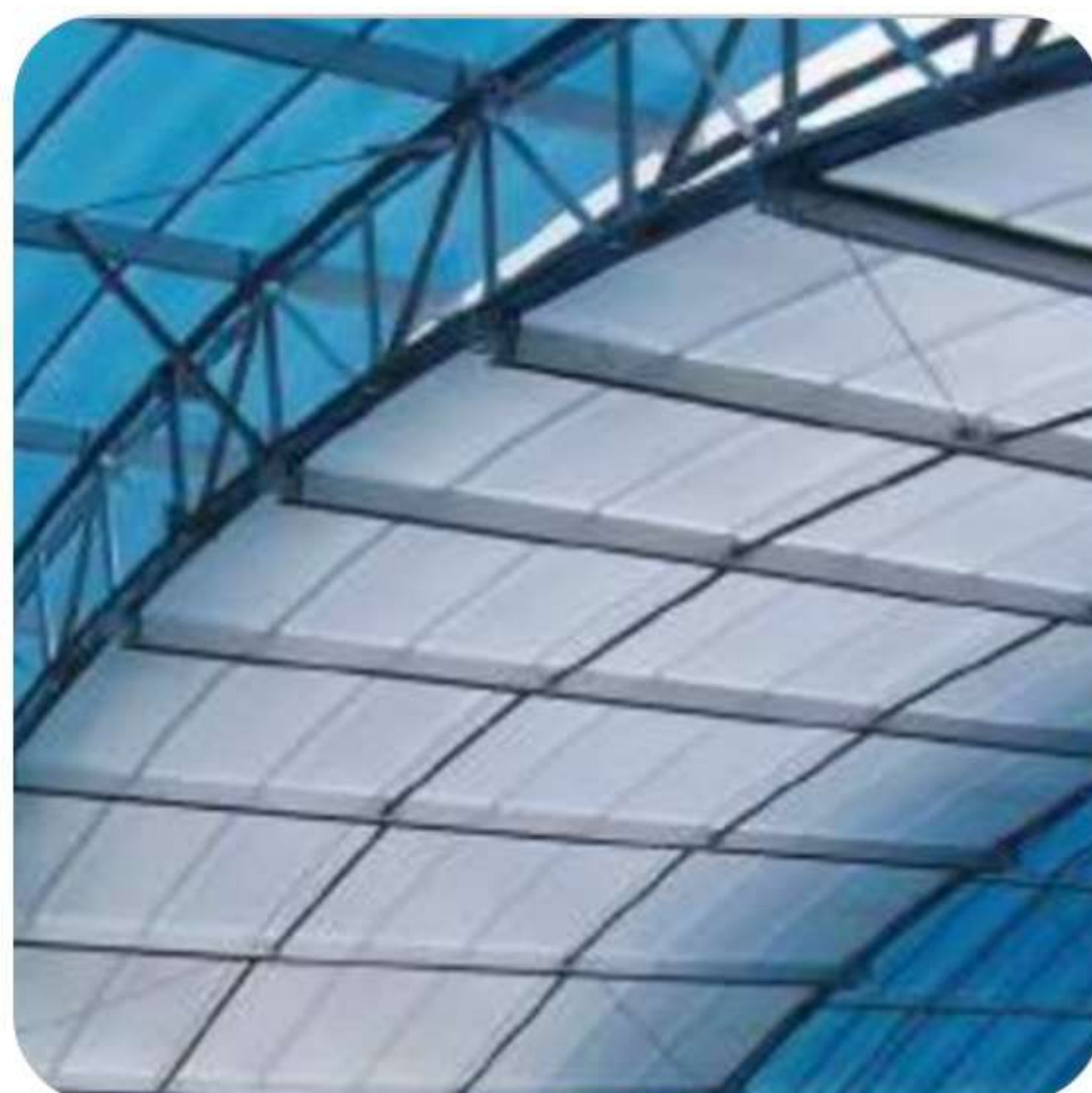
Espaçamento entre terças:  
até 1,30m (máx.)  
Beiral máximo recomendado: 150mm

### APLICAÇÕES EM ARCO (\*)

Espaçamento entre terças:  
até 1,50m ( $r > 2,80m$ )  
Beiral máximo recomendado: 150mm

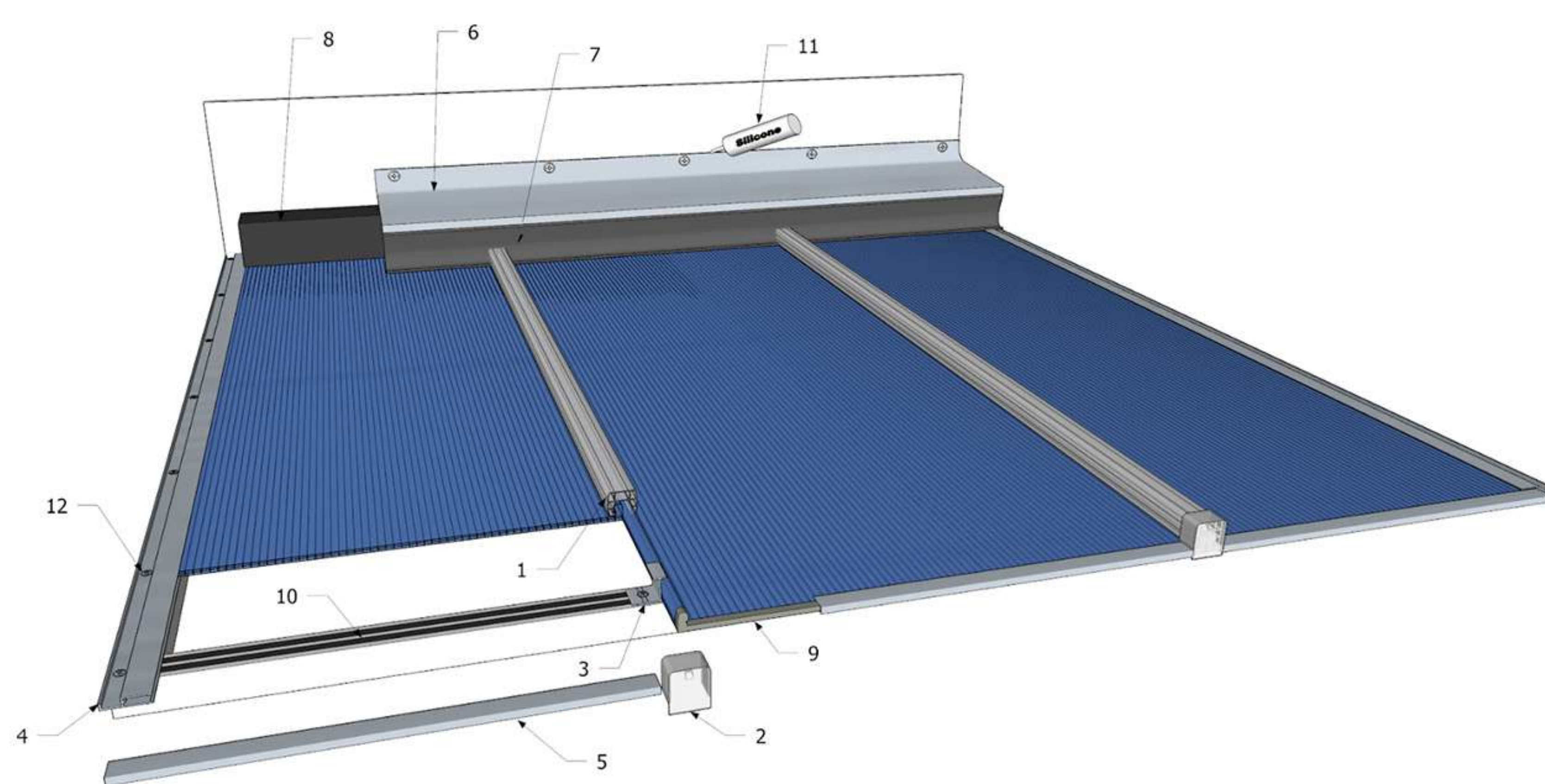
### CAIMENTO (\*)

\*Mínimo de 5% para subestrutura metálica.  
\*Mínimo de 9% para subestrutura em madeira.



### ACESSÓRIOS

1		Conector U em policarbonato
2		Tampa policarbonato
3		Garra alumínio
4		Perfil união arremate alumínio
5		Perfil U alumínio
6		Perfil Rufo alumínio
7		Gaxeta Rufo EPDM
8		Bloco de poliuretano ou polietileno
9		Fita Vent-tape
10		Fita Neoprene
11		Silicone Neutro
12		Parafuso Pancake



(\*) Os dados aqui apresentados foram determinados para as condições brasileiras na Região II do gráfico das Isopleias, regulamentado pela NBR 6123. Para outras regiões, favor consultar a Replaex. Na pag. 8 apresentamos o gráfico.

(\*) Fornecimento cliente



# INFORMAÇÕES TÉCNICAS

## SISTEMA COM PERFIL CONECTOR QUADRADO EM ALUMÍNIO



### APLICAÇÕES PLANAS (\*)

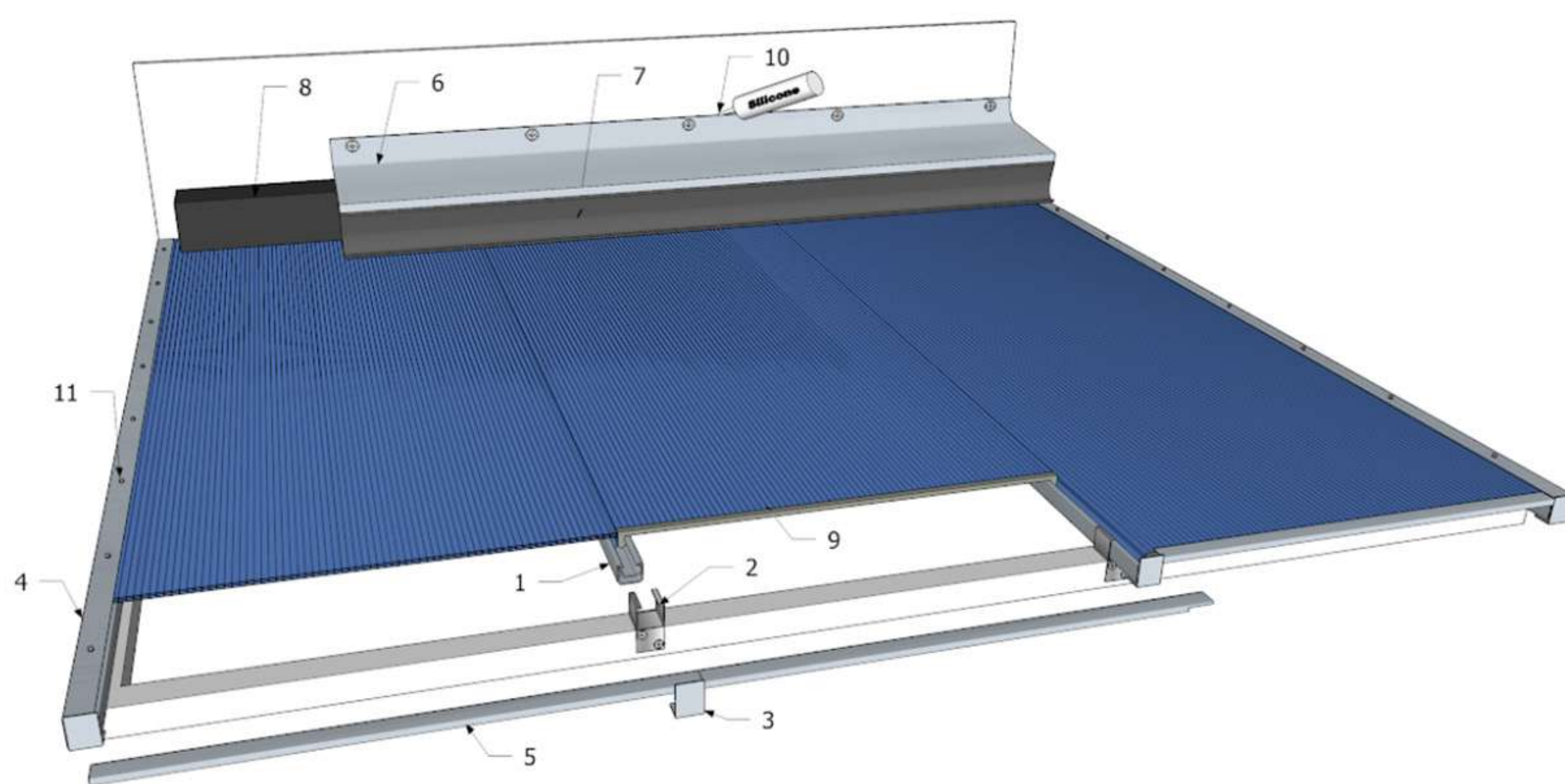
Espaçamento entre terças:  
até 2,50m (máx.)  
Beiral máximo recomendado: 300mm

### APLICAÇÕES EM ARCO (\*)

Espaçamento entre terças:  
até 3,00m ( $r > 3,00m$ )  
Beiral máximo recomendado: 300mm

### CAIMENTO (\*)

\*Mínimo de 5% para subestrutura metálica.  
\*Sob consulta para subestrutura em madeira



(\*) Os dados aqui apresentados foram determinados para as condições brasileiras na Região II do gráfico das Isoplelas, regulamentado pela NBR 6123. Para outras regiões, favor consultar a Replaex. Na pag. 8 apresentamos o gráfico.

### ACESSÓRIOS

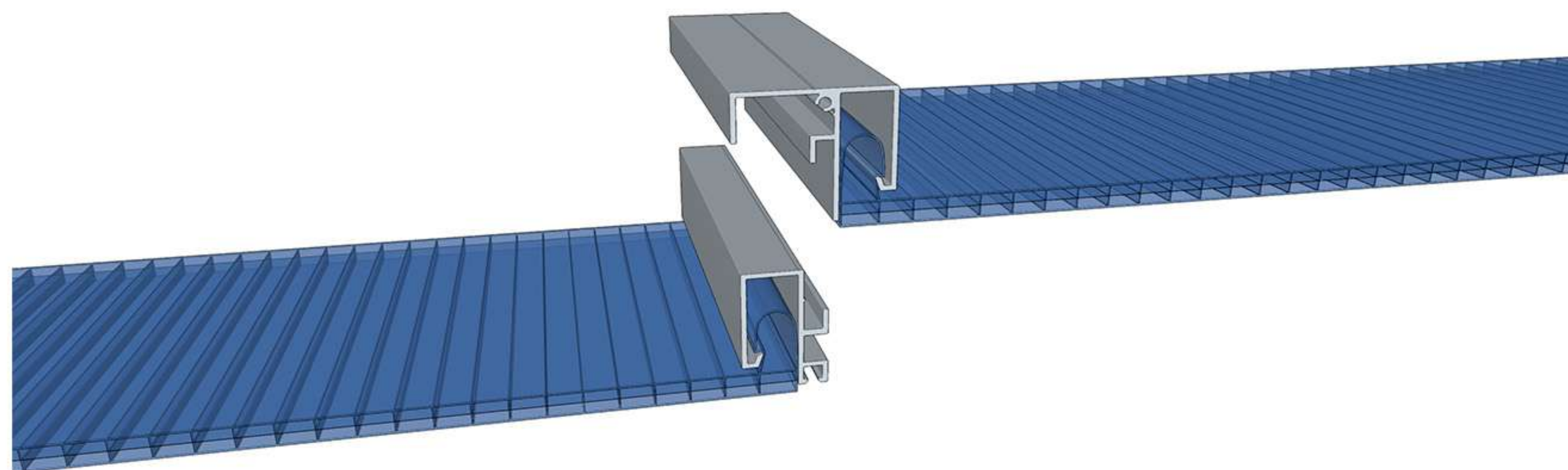
1		Conector U quadrado alumínio
2		Garra Inox
3		Cantoneira Alumínio (peça)
4		Cantoneira Alumínio (barra)
5		Perfil U alumínio
6		Perfil Rufo alumínio
7		Gaxeta Rufo EPDM
8		Bloco de poliuretano ou polietileno
9		Fita Vent-tape
10*		Silicone Neutro
11*		Parafuso Autobrocante

(\*) Fornecimento cliente



# INFORMAÇÕES TÉCNICAS

## SISTEMA "BA" EM ALUMÍNIO



O moderno sistema BA em alumínio é uma cobertura em arco que proporciona iluminação natural para os ambientes. São aplicações de até 3,50m de vão livre possível. O sistema é composto de elementos pré-moldados. A montagem dos elementos é fácil, rápida e econômica.

### APLICAÇÕES PLANAS (\*)

Espaçamento entre terças:  
até 2,75m (máx.)  
Beiral máximo recomendado: 300mm

### APLICAÇÕES EM ARCO (\*)

Espaçamento entre terças:  
até 3,50m ( $r > 3,00m$ )  
Beiral máximo recomendado: 300mm

### CAIMENTO (\*)

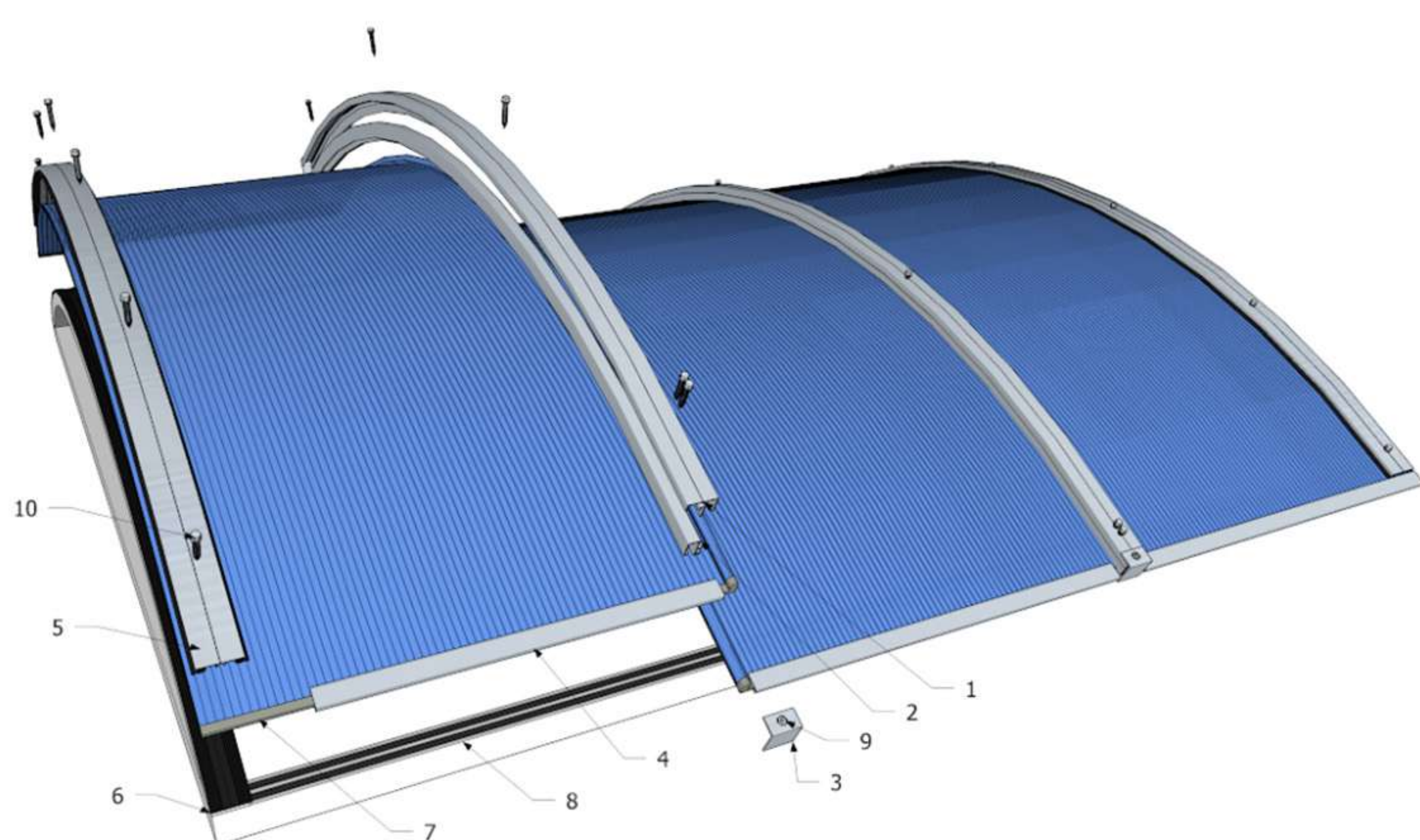
\*Mínimo de 5% para subestrutura metálica.  
\*Sob consulta para subestrutura em madeira



### ACESSÓRIOS

1		Perfil BA "Strong Plus" fêmea alumínio
2		Perfil BA "Strong Plus" macho alumínio
3		Cantoneira Alumínio (peça)
4		Perfil U alumínio
5		Perfil base alumínio + gaxeta EPDM
6		Gaxeta EPDM
7		Fita Vent-tape
8		Fita Neoprene
9*		Parafuso Pancake
10*		Parafuso Autobrocante

(\*) Fornecimento cliente



(\*) Os dados aqui apresentados foram determinados para as condições brasileiras na Região II do gráfico das Isopletras, regulamentado pela NBR 6123. Para outras regiões, favor consultar a Replaex. Na pag. 8 apresentamos o gráfico.

Veja também nosso catalogo especial para o" sistema BA"





## Rio de Janeiro

Estrada da Ligação, 839 | Taquara

Telefone:

**(21) 2446-8811**

Whatsapp:

**(21) 99247-6897**

E-mail:

**[vendas@replaex.com.br](mailto:vendas@replaex.com.br)**

Site:

**[www.replaex.com.br](http://www.replaex.com.br)**